

ATTERRISSAGE A VUE

Visual landing

Ouvert à la CAP
Public air traffic

PARAY LE MONIAL

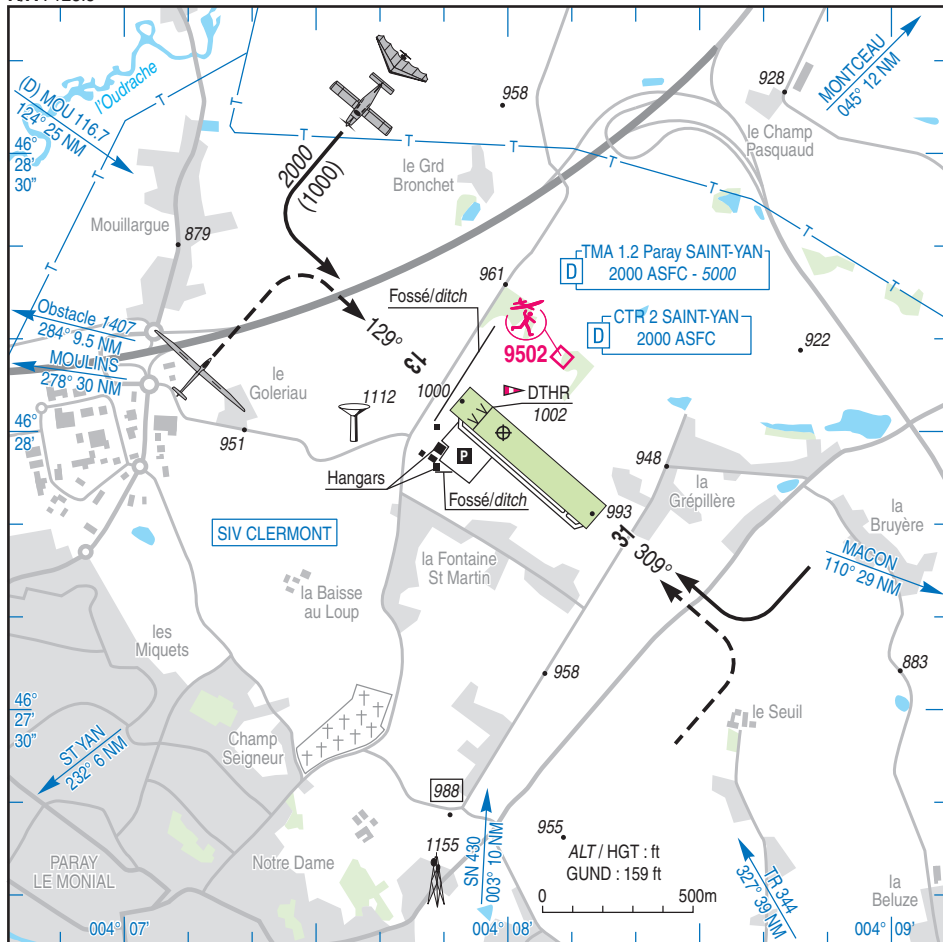
AD2 LFGN ATT 01

02 MAY 13

| | | |
|--|---|------------------------------|
| | ALT AD : 1003 (36 hPa) LAT : 46 28 00 N LONG : 004 07 59 E | LFGN VAR : 0° (10) |
|--|---|------------------------------|

APP : SAINT YAN Approche/Approach 123.4 au dessus de 2000 ft ASFC / Above 2000 ft ASFC.
TWR : SAINT YAN Tour/Tower 122.3 au-dessus de 1000 ft ASFC et hors circuit de piste uniquement / Above 1000 ft ASFC and out of circuit only.

A/A : 123.5



| RWY | QFU | Dimensions Dimension | Nature Surface | Résistance Strength | TODA | ASDA | LDA |
|-----|-----|-------------------------|------------------------|------------------------|---------|------|---------|
| 13 | 129 | 600 x 100 | Non revêtue Unpaved | -/- | 600 | 600 | 515 (1) |
| 31 | 309 | | | | 570 (1) | 600 | 600 |

(1) Voir/see TXT 01

Aides lumineuses : NIL

Lighting aids : NIL

PARAY LE MONIAL

Consignes particulières / *Special instructions*

Conditions générales d'utilisation de l'AD

TODA 31 réduite cause présence d'une route à l'extrémité de piste 31.

General AD operating conditions

Reduced TODA 31 due to a road at the end of RWY 31.

VFR special

Intentions de vol obligatoires auprès du BDP de STYAN en cas de VFR spécial, recommandées dans les autres cas.

En présence de trafic IFR dans la CTR SAINT YAN, minimums VFR spécial (CTR) : ACFT et HEL VIS 3000 m.

Special VFR

Before proceeding special VFR flight, flight planning to be issued to Air Reporting Office of ST YAN ; this procedure is recommended for other cases.

With IFR traffic within the CTR SAINT YAN, meteorological minimums for special VFR (CTR): ACFT and HEL VIS 3000 m.

Activités particulières

AEM N° 9502 : 450 ft ASFC SR-SS.

Special activities

AEM NR 9502: 450 ft ASFC SR-SS.

Informations diverses / *Miscellaneous*

HIV + 1 HR / WIN + 1 HR

Les informations de source **non DGAC** de cette rubrique sont communiquées sous toute réserve.
Non DGAC information in this document is communicated with all reserve.

- 1- **Situation / Location** : 1,5 km NNE Paray le Monial (71 - Saône et Loire).
- 2- **ATS** : NIL.
- 3- **VFR de nuit / Night VFR** : Non agréé / *Not approved* .
- 4- **Exploitant d'aérodrome / AD operator** : Mairie de Paray le Monial
71604 Paray le Monial CEDEX
TEL : 03 85 81 95 00 - FAX : 03 85 81 24 84
Sur AD TEL : 03 85 81 51 51/06 09 26 77 32.
- 5- **AVA** : Délégation Bourgogne Franche Comté (voir / *see* GEN).
- 6- **BRIA** : BALE MULHOUSE (voir / *see* GEN).
- 7- **Préparation du vol / Flight preparation** : Acheminement PLN VFR / *Addressing VFR FPL* : voir / *see* GEN 12.
- 8- **MET** : VFR: voir / *see* GEN VAC ; IFR: voir / *see* AIP GEN 3.5 ; Station: NIL.
- 9- **Douanes, Police / Customs, Police** : NIL.
- 10- **AVT** : NIL.
- 11- **SSLIA** : Niveau 1 / *Level 1*.
- 12- **Péril animalier / Wildlife strike hazard** : NIL.
- 13- **Hangars pour aéronefs de passage / Transient aircraft hangars** : Possible.
- 14- **Réparations / Repairs** : NIL.
- 15- **ACB** : Centre de Vol à Voile de Saône et Loire - Aérodrome la Forêt.
71600 PARAY LE MONIAL
TEL : 03 85 81 08 19
E-mail : cvv71@wanadoo.fr
Aéro-Club Charolais TEL : 03 85 81 51 51.
E-mail : aeroclub-charolais@sfr.fr
- 16- **Transports** : NIL.
- 17- **Restaurants** : sur AD / *on* AD.
- 18- **Divers / Miscellaneous** : ASPAC (Association du Patrimoine Aéronautique en Charolais).
TEL : 03 85 81 51 51.